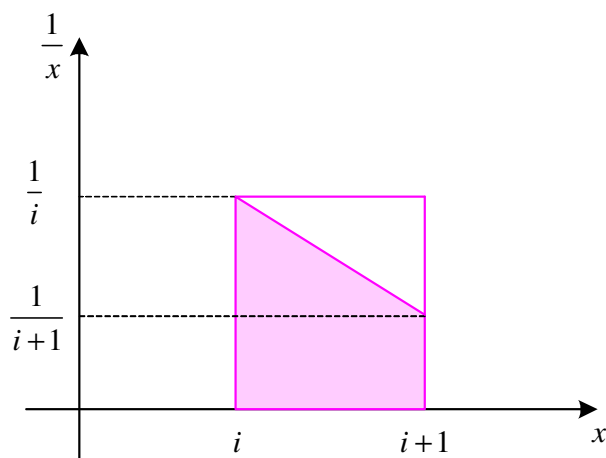


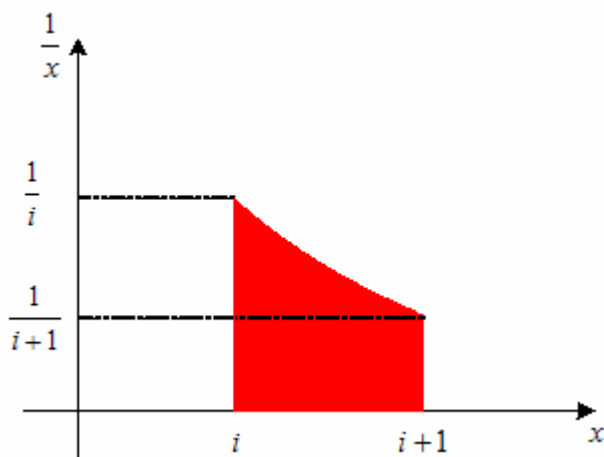
# 第一章

● p87, 圖 1.5.3

原圖：



更正：



● p108, 1.3.5 解答

根據 1.3 節中 Q6 的討論, 可算得：

$$P_8 = \frac{N_8}{8!} = 1 - \left[ 1 - \frac{1}{2!} + \frac{1}{3!} - \frac{1}{4!} + \dots - \frac{1}{8!} \right]$$

$$= \frac{1}{2!} - \frac{1}{3!} + \frac{1}{4!} - \dots + \frac{1}{8!}$$

原文：

所以每位病人皆拿錯藥的機率為：

$$1 - P_8 = \frac{1}{2} + \frac{1}{3!} - \frac{1}{4!} + \dots - \frac{1}{8!}$$

更正：根據 1.3 節中 Q6 的討論, 可算得：

$$\begin{aligned} p_8 &= \frac{N_8}{8!} = 1 - \left[ 1 - \frac{1}{2!} + \frac{1}{3!} - \frac{1}{4!} + \dots - \frac{1}{8!} \right] \\ &= \frac{1}{2!} - \frac{1}{3!} + \frac{1}{4!} - \dots + \frac{1}{8!} \end{aligned}$$